

Berufsorientierung

Die Berufsorientierung an Schulen ist ein weites Feld. Ab dem Schuljahr 2015/2016 wird im Bildungsplan in Baden Württemberg die Berufsorientierung festgeschrieben. Doch nicht alles kann im Unterricht durch die Lehrer erledigt werden.

Der JobCoach an der Gemeinschaftsschule in der Taus ist hier ein wichtiges Bindeglied. Seit Februar 2008 ist Karl-Heinz Schulze an der Tausschule mit der Aufgabe des JobCoach beauftragt.

Der JobCoach ist „Anlaufstelle“ für Lehrer und Schüler.

Wo kann ich denn ein Praktikum machen? Darf ich auch in den Ferien ein Praktikum machen? Und wenn ich keinen Praktikumsplatz finde?

Es ist heute mehr denn je wichtig die Schülerinnen und Schüler im Bewerbungsverfahren zu unterstützen und zu begleiten.

Wie schreibt man denn eine Aussagekräftige und Individuelle Bewerbung? Wie muss eine „gute“ Bewerbungsmappe aussehen?

Welcher Betrieb bildet aus?

Bei all diesen Fragen und viel mehr kann man sich jederzeit an unseren JobCoach wenden.

Seit dem Schuljahr 2014/2015 bildet Karl-Heinz Schulze zusammen mit dem BeO-Beauftragten Lehrer das „BeO-Team.“

Was macht unser JobCoach?

Praktikum:

Ab Ende Klasse 7 werden für die Schülerinnen und Schüler Plätze für das erste Praktikum gesucht. Die SchülerInnen erstellen hierzu zuerst eine Liste mit drei Wunschberufen.

Mit Hilfe dieser Liste und einem persönlichen Gespräch unterstützt der JobCoach die SchülerInnen. Gespräche mit Lehrern und Eltern dürfen dabei nicht fehlen.

Zahlreiche Kontakte zu Firmen erleichtern die Arbeit des JobCoach.

Das Praktikum findet dann zu Beginn des Schuljahres in Klasse acht statt. Weitere Praktika sind im 2. Schulhalbjahr der Klasse 8 und vor den Herbstferien in Klasse 9.

Die Auswertungsbogen sämtlicher Praktika mit den Beurteilungen durch die Betriebe fließen in die weitere Beratung in der Bewerbungsphase ein. In Absprache mit den Klassenlehrern begleitet der JobCoach die Lehrer bei den Praxisbesuchen.

Bewerbungsphase:

1. Perspektiven:

Im persönlichen Gespräch werden die Berufswünsche und ggf. weitere Möglichkeiten ausgelotet. Die Beratungszeiten finden in der Regel außerhalb der Unterrichtszeiten statt.

In Absprache mit den Klassen- bzw. Fachlehrern gibt es auch Termine während des Unterrichts.

Im Gespräch werden sämtliche Möglichkeiten der beruflichen und schulischen Angebote besprochen.

Bewerbungsunterstützung:

Der JobCoach bezieht Stellenangebote aus den vielfältigen Angeboten des Internets und seiner Kontakte.

Der JobCoach unterstützt die SchülerInnen beim erstellen einer individuellen Bewerbung sowie des Lebenslaufs und eines Deckblatts.

Vor dem versenden wird die Bewerbungsmappe nochmals durch den JobCoach kontrolliert.

Sämtliche Bewerbungen etc. werden von den SchülerInnen in ihren Berufsorientierungsordnern abgeheftet sowie digital im Computer gespeichert.

Bewerbungsgespräche:

Die SchülerInnen haben die Möglichkeit mit dem JobCoach die Situation eines Bewerbungsgesprächs zu trainieren.

Falls eine Einladung zu einem Vorstellungsgespräch vorliegt, sollen sich die SchülerInnen entsprechend dem Betrieb kleiden.

Die Antworten, Gesten, Körperhaltung werden im Anschluss analysiert. Gemeinsam wird nochmals die Homepage der Firma angeschaut und wichtige Tipps daraus gegeben.

Es kann auch im kleinen ein Assessment Center (AC) geübt werden.

Einstellungstest:

Es gibt die Möglichkeit einen Einstellungstest auf Papier oder am PC zu üben.

Berufsinteressentest:

Es gibt die Möglichkeit mit dem JobCoach einen Berufsinteressentest zu machen um berufliche Interessen herauszufinden.

Die 4 „B“ des JobCoach

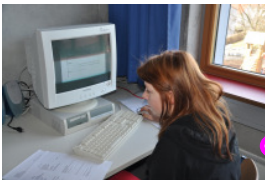
Das BeO-Team

1. Beratung:



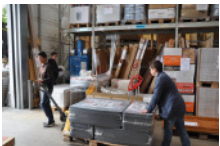
Hier bekommen wir die Infos und Unterstützung für unsere Berufswahl (Nurcan, Onur, 8a)

2. Bewerbung:



Beim schreiben meiner Bewerbung bin ich nicht alleine... „Herr Schulzee – äh wie geht...“ (Alicia)

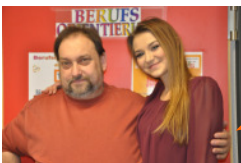
3. Begleitung / Besuch:



Wir waren mit unserem JobCoach auf der Gesundheits- und Pflegemesse



4. Betreuung:



Bei jedem Problem oder einer Frage zum Beruf bin ich bei Herr Schulze herzlich willkommen. (Anna)



Karl-Heinz Schulze + Alfred Wanning

Job Coach

GMS in der Taus
Seelacher Weg 40
71522 Backnang

Büro:
Raum H 005
Telefon: 07191/3265-53

