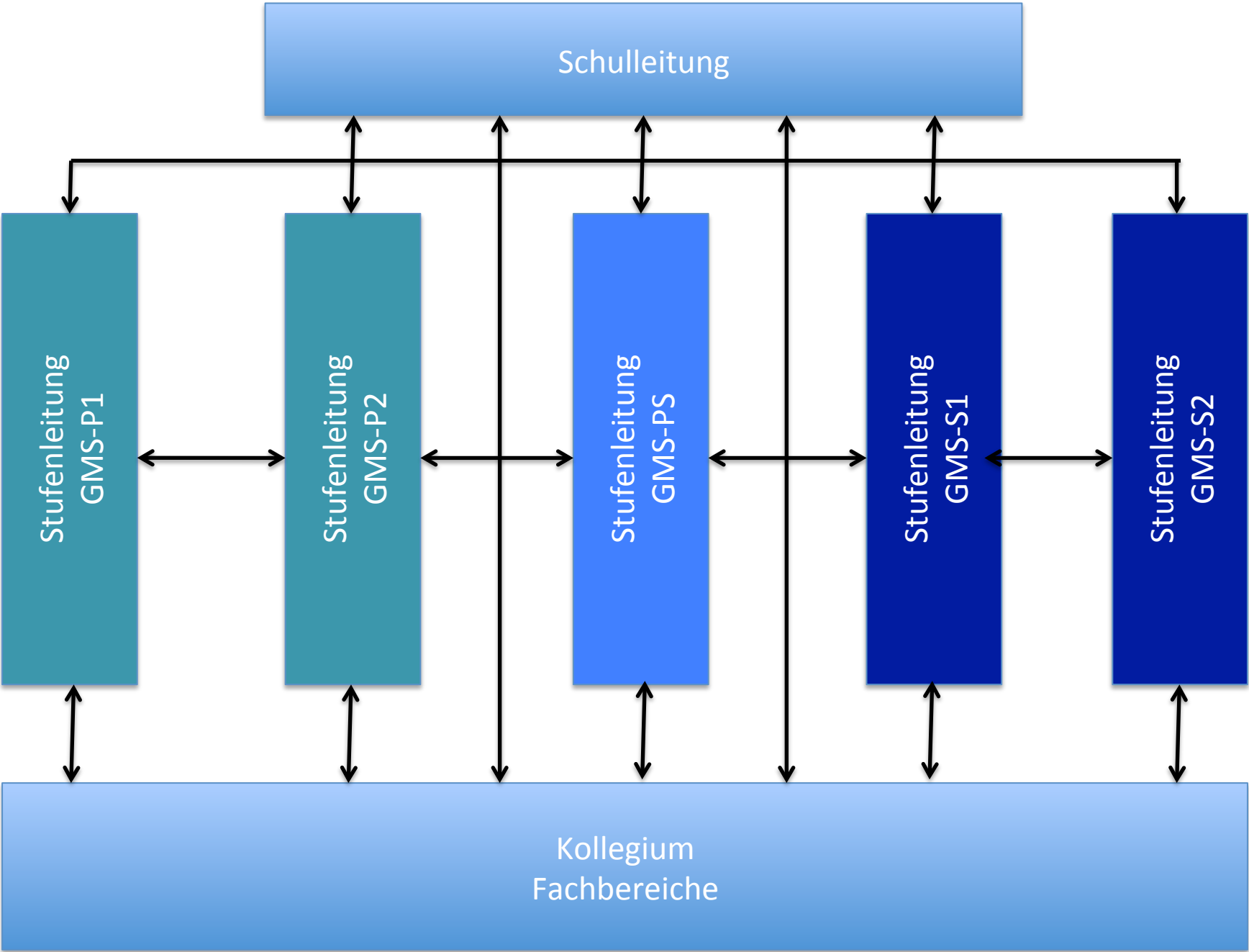


Organigramm GMS in der Taus





Schulleitung

Die Schulleitung ist für alle Kernprozesse der jeweiligen Klassenstufen verantwortlich. Die Aufgaben der Schulleitung sind:

- Transparenz aller Maßnahmen und Veränderungen in den Bereichen
 - Personal
 - Organisation
 - Unterricht
- Kommunikationsstrukturen / Kooperationsstrukturen bereitstellen
- Subsidiarität ermöglichen & einfordern

Stufenleitung GMS-P1

Die Stufenleitung GMS-P1 ist für die für die Klassenstufen 1 und 2 relevanten Kernprozesse (stufenspezifische Maßnahmen) verantwortlich.

Die Aufgaben der Stufenleitung sind:

- Transparenz aller **Kernprozesse** in den Klassen 1 & 2
- Kommunikative Validierung dieser Prozesse in der Stufenkonferenz zu Beginn des Schuljahres (eventuell Modifizierung)
- Erstellen einer **Jahresplanung**
- Teilnahme an **Stufenleiter-Sitzungen**

Stufenleitung GMS-P1

In der Stufe GMS-P1 arbeiten im Schuljahr 2014/2015 folgende Personen.

- **Frau Schleicher** (Stufenleitung)
- Frau Schwaderer (Klasse 1a)
- Frau Neumann (Klasse 1b)
- Frau Rausch (Klasse 1c)
- Frau Mayer (Klasse 2a)
- Frau Motzkau (Klassen 1 & 2)

Stufenleitung GMS-P2

Die Stufenleitung GMS-P2 ist für die für die Klassenstufen 3 und 4 relevanten Kernprozesse (stufenspezifische Maßnahmen) verantwortlich.

Die Aufgaben der Stufenleitung sind:

- Transparenz aller **Kernprozesse** in den Klassen 3 & 4
- Kommunikative Validierung dieser Prozesse in der Stufenkonferenz zu Beginn des Schuljahres (eventuell Modifizierung)
- Erstellen einer **Jahresplanung**
- Teilnahme an **Stufenleiter-Sitzungen**

Stufenleitung GMS-P2

In der Stufe GMS-P2 arbeiten im Schuljahr 2014/2015 folgende Personen.

- **Frau Glassl** (Stufenleitung)
- **Frau Hannemann** (Stufenleitung)
- Frau Heger (Klasse 3c)
- Frau Walter (Klasse 4a)
- Frau Jourdan (Klasse 4b)
- Frau Behrend (Klassen 4c)

Stufenleitung GMS

Die Stufenleitung GMS ist für die für die Klassenstufen 5 und 6 relevanten Kernprozesse (stufenspezifische Maßnahmen) verantwortlich.

Die Aufgaben der Stufenleitung sind:

- Transparenz aller **Kernprozesse** in den Klassen 5 & 6
- Kommunikative Validierung dieser Prozesse in der Stufenkonferenz zu Beginn des Schuljahres (eventuell Modifizierung)
- Erstellen einer **Jahresplanung**
- Teilnahme an **Stufenleiter-Sitzungen**

Stufenleitung GMS

In der Stufe GMS arbeiten im Schuljahr 2014/2015 folgende Personen.

- **Frau Maag-Treß** (Stufenleitung)
- Herr Kaufmann (Klasse 5a)
- Frau Kienzler (Klasse 5b)
- Frau Wrobel (Klasse 5c)
- Frau Fischer (Klasse 6a)
- Frau Stangl (Klassen 6c)

Stufenleitung GMS-S1

Die Stufenleitung GMS-S1 ist für die für die Klassenstufen 7 und 8 relevanten Kernprozesse (stufenspezifische Maßnahmen) verantwortlich.

Die Aufgaben der Stufenleitung sind:

- Transparenz aller **Kernprozesse** in den Klassen 7 & 8
- Kommunikative Validierung dieser Prozesse in der Stufenkonferenz zu Beginn des Schuljahres (eventuell Modifizierung)
- Erstellen einer **Jahresplanung**
- Teilnahme an **Stufenleiter-Sitzungen**

Stufenleitung GMS-S1

In der Stufe GMS-S1 arbeiten im Schuljahr 2014/2015 folgende Personen.

- **Herr Wanning** (Stufenleitung)
- Frau Schubert (Klasse 7a)
- Frau Brönner (Klasse 7b)
- Frau Kalkowsky (Klasse 8a)
- Frau Brönner (Klasse 8b)

Stufenleitung GMS-S2

Die Stufenleitung GMS-S2 ist für die für die Klassenstufen 9 und 10 relevanten Kernprozesse (stufenspezifische Maßnahmen) verantwortlich.

Die Aufgaben der Stufenleitung sind:

- Transparenz aller **Kernprozesse** in den Klassen 5 & 6
- Kommunikative Validierung dieser Prozesse in der Stufenkonferenz zu Beginn des Schuljahres (eventuell Modifizierung)
- Erstellen einer **Jahresplanung**
- Teilnahme an **Stufenleiter-Sitzungen**

Stufenleitung GMS-S2

In der Stufe GMS-S2 arbeiten im Schuljahr 2014/2015 folgende Personen.

- **Frau Meyer** (Stufenleitung)
- Herr Müller-Entenmann (Klasse 9b)
- Herr Keuerleber (Klasse 10)

Kollegium Fachbereiche

Zur Gruppe der Fachlehrerinnen und Fachlehrern im Schuljahr 2014/2015 gehören:

- Frau Bretträger (Fachleitung)
- Frau Kammerer
- Frau Kunkeln
- Herr Noki
- Herr Dworschak

